



股票代码
多伦多CNSX证交所:FE
法兰克福证交所:CRR

先进的铁矿勘探公司

在秘鲁开发数十亿吨潜在铁矿资源

2010年10月

声明

本报告中提供的某些信息，包括对未来规划和经营的讨论，包含前瞻性陈述，涉及大量已知和未知的风险和不确定性。这些前瞻性陈述具有许多风险和不确定因素，其中一些因素超出了管理层的控制，包括但不限于总体经济状况、行业状况、商品价格的波动、外汇市场的波动、环境风险、行业竞争、合格人员和管理的可获得性、股票市场的波动、从内部和外部及时而有成本效益地获得足够的资金。而实际结果、业绩或成就可能与这些前瞻性陈述所明示或默示的结果产生实质的不同。

主要投资亮点

- 数十亿吨潜在矿产资源
- 亚洲钢铁制造商需要更多铁矿资源
- 秘鲁具有有利的太平洋盆地地理位置
- 经验丰富且敬业的管理团队
- 成功的勘探 - 截至目前1300万美元的支出
- *"找到资源！, 证明资源！, 出售资源！"*

公司概况

股票代码 - 加拿大国家证券交易所：FE
法兰克福证券交易所：CRR

基本已发行股数：	3630万
认股权证和待购期权：	630万
全面摊簿行使股数：	4270万
债务：	\$0.0
截至目前筹集资本：	1510万美元
52周最高：	0.395美元
52周最低：	0.16美元
2010年9月24日收盘价：	0.20美元
公司市值：	1150万美元

公司总部

加拿大安大略省多伦多市
Major Street 247号
邮编：M5S 2L5

公司网站

www.cuervoresources.com

联系人

中方代表：
钱玮 博士
电话：86 - 133 9088 9516
Email：wqian@newtigers.com.cn
加方代表：
George Yan 博士
电话：416-433-0454
Email：gyan@summitrg.ca

为何选择秘鲁？

Peru: A mining country...
and much more!



政治稳定 – 有利营商的管辖权

- 优越的银行体系、法律体系以及土地使用权制度
- 现成的运输系统和港口基础设施
- 秘鲁与中国、加拿大和美国的自由贸易协定强调积极的商业环境
- Cuervo拥有强大的本地团队，在管理、地质学、社区和政府关系方面具备专业经验

为何选择铁矿？

- 铁矿石是钢铁生产的原材料
- 亚洲基础设施的发展推动钢铁需求
- 全球基础设施的更新加重了钢铁需求
- Vale, Rio Tinto和BHPB三巨头控制了全球铁矿出口市场75%的份额
- 到2009年记录的中国进口
- 合同价格从2008年的高水平降下，但由目前现货价格预期将恢复
- 亚洲寻求新的供应解决方案



铁矿砂现货价格 (美元/干吨 @ 63.5% Fe) CFR中国

为何选择Cuervo公司？

经验丰富而敬业的管理团队

- **Brian Berner - 首席执行官及董事长**
 - 在投资和金融业具有30年经验
 - 在加拿大矿业领域担任8年的资本市场顾问
 - Cuervo公司2005年的主要创始人之一
- **John M. Siriunas, M.A.Sc., P.Eng. - 总裁及董事**
 - 在矿业领域担任各种管理层、董事及咨询者职务超过30年
 - 符合NI43-101标准的资格人士，负责Cuervo公司技术信息
- **Gordon Watts, B.A.Sc., P.Eng. - 董事**
 - 40年矿业经验，现任Baffinland铁矿集团公司董事
 - 采矿经济学家，研究全世界200多个矿业项目
- **Velasquez Spring, B.A.Sc., P.Eng. - 董事**
 - 45年矿业经验，其中在南美洲诺兰达矿业公司担任11年的勘查经理
 - 目前担任Watts、Griffis和McQuat有限公司高级顾问。全球铁矿的专门经验。
- **Brian Cloney, C.A. - 董事**
 - 超过35年的财会和金融经验，通过审计委员会认证
 - 担任首席财政官
- **Manuel Vega C. - 秘鲁总经理**
 - 在秘鲁拥有7年的矿业管理经验
 - 是秘鲁“活力团队”的领头人

Cuervo vs. 金兆

Cuervo资源有限公司

矿区: Cerro Ccopane

面积: 14,000 公顷

成矿区: 6个区域

钻探: 167 DDH (3个区域)

资源量 (边际品位 20% Fe, 120 DDH):

CIM标准测定和指示资源 -

5600万吨 @ 46.8% Fe (Orcopura区)

CIM标准推断资源 -

5100万吨 @ 43.7% Fe (Orcopura区)

杂质: Cu - 0.1%, S - 2.5%

潜在资源:

2个区域中22亿吨 (重力建模) 加上4个区域
中2亿吨¹ (重力建模, 46 DDH)

开采方式: 露天

对合作伙伴价值: 另行告知

1 - 包括Orcopura区域潜在的4000万吨资源

2 - 购自 Cardero资源集团

金兆秘鲁矿业有限公司

矿区: Pampa de Pongo²

面积: 15,300 公顷

成矿区: 4个区域

钻探: 22 DDH, 6 RC (3个区域)

资源量 (边际品位 15% Fe, 10 DDH):

CIM标准推断资源 -

7亿4800万吨 @ 41.7% Fe, 0.093% Cu 和
0.059 克 Au/吨 (中央区域) 以及 1亿
1500万吨 @ 39.5% Fe, 0.121% Cu 和
0.130 克 Au/吨 (南区)

杂质: S - 2.4%, SiO₂ - 6.40%

潜在资源:

东区5亿吨 (地磁建模, 1 DH) 加上北区未知
吨数(磁异常)

开采方式: 地下

对购买方价值: 1亿美元

公司成果

- 2005年: 为在秘鲁勘探铁矿成立Cuervo公司
- 2006年: 通过个人投资者提供资金收购航空磁测异常的重点矿区 (Cerro Ccopane)
- 2007年5月: Cuervo公司在CNO上市 (现改为CNSX), 首次公开发行股票发行250万美元
- 2008年-2009年: 包括NI 43-101资源等的成功勘探, 先进的交通运输研究, 矿物加工研究和地球物理潜在的25亿吨资源
- 2009年-2010年: Cuervo公司希望通过合资协议强力地推进项目

Cuervo公司矿区

- 超过25000公顷的采矿许可区域，贯穿秘鲁的富铁矿带
- Cuervo公司在秘鲁的下设公司-Cuervo秘鲁矿业公司100%拥有矿区土地使用权，该公司是加拿大-秘鲁商会的赞助会员
- Cerro Ccopane是重点勘探区域，截至目前的支出为1300万美元



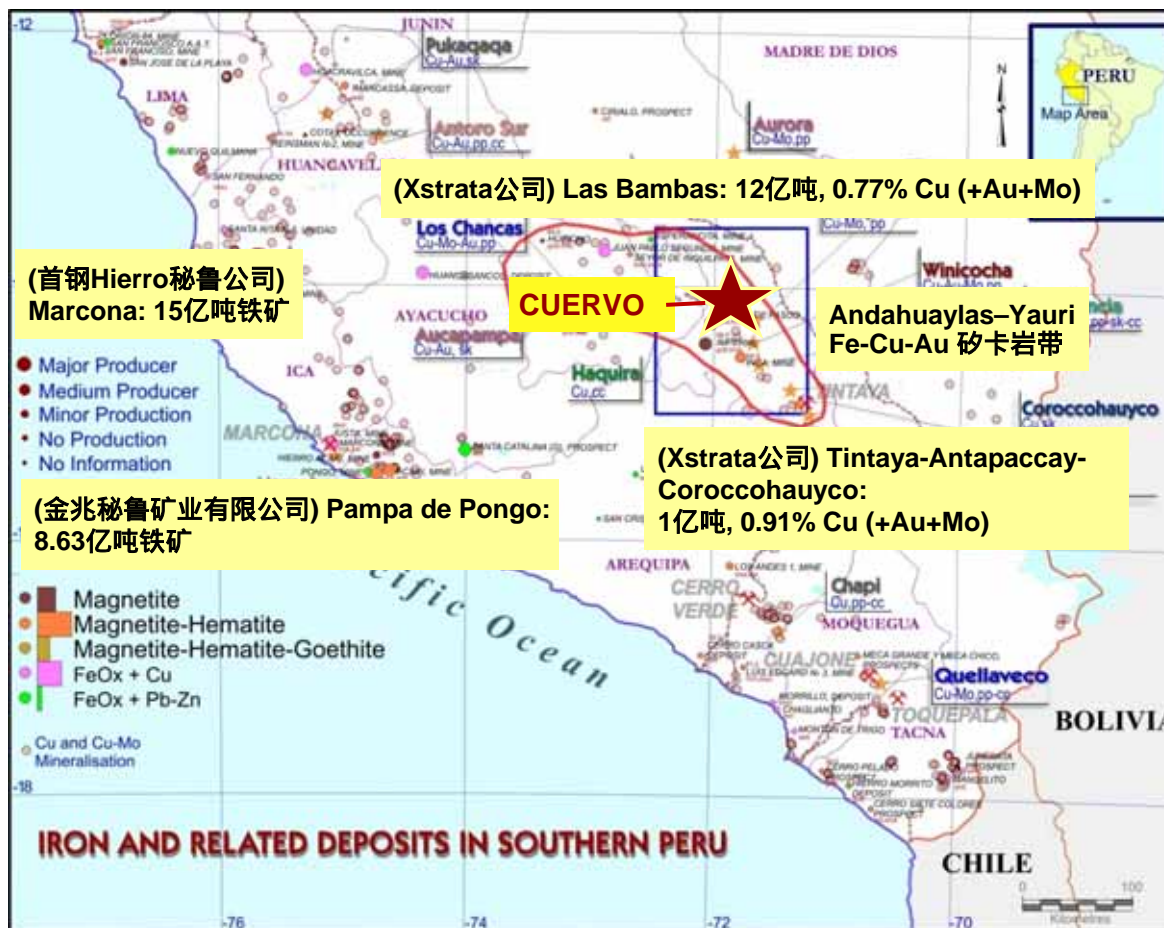
Peru: A mining country...
and much more!



★ Target properties ⚙ Mines and mining areas ⚙ Producing Iron Ore Mine 🏭 Domestic steel production

富铁成矿带

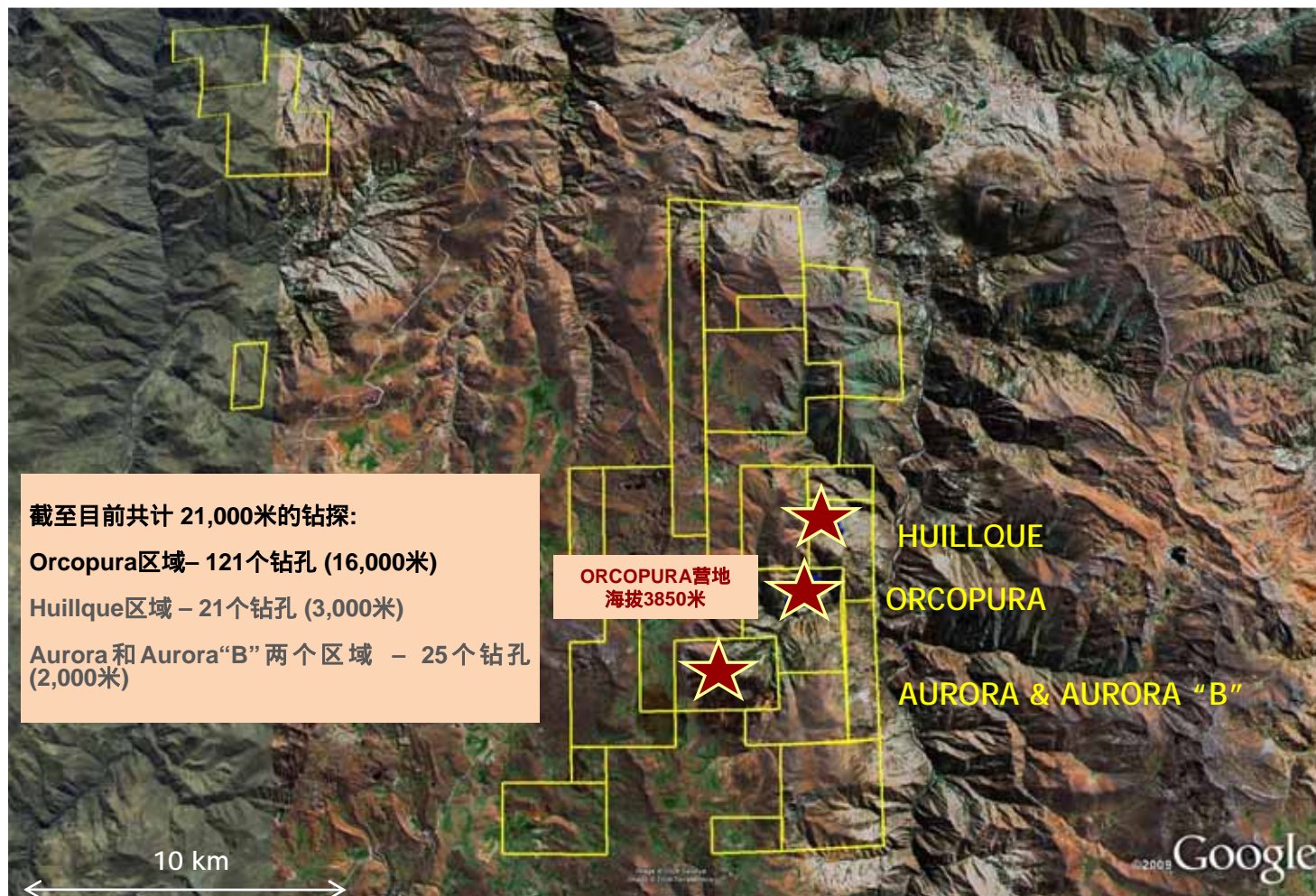
数十亿吨铁矿资源潜力



Cerro Ccopane 项目

- 公司14,000公顷重点勘查区域（区域总体面积19,000公顷）
- 位于秘鲁库斯科南部65公里富铁地质省内
- 经鉴定的大量近地表磁铁矿矽卡岩，具有商品级潜力（一个矿山的铁原始品位>45%）
- 锁定10亿吨或更多的潜在铁矿资源
- 矿区内共有6个已知勘探目标地
- 每个铁成矿目标地被认为至少载有1亿吨的铁矿：
 - >45% Fe
 - 2.50% S 和 0.10% Cu
 - 和生产矿山Marcona矿相似的矿石品位

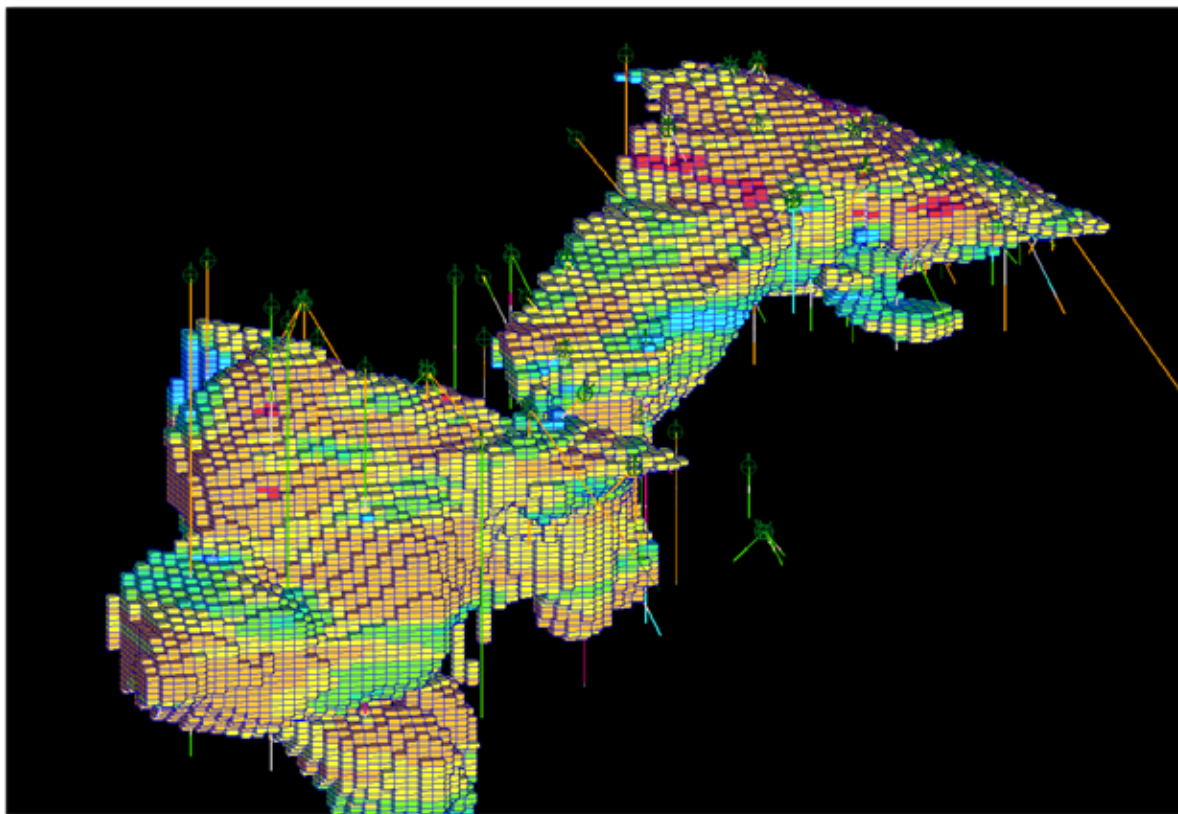
Cerro Ccopane 项目 – 安第斯山脉中的铁矿



资源量: Orcopura区域(2009年3月)

“测定资源 + 指示资源”: 5600万吨, 品位: 46.8% Fe

“推断资源”: 5100万吨, 品位: 43.7% Fe



证明 NI 43-101 (CIM定义标准)资源估算的块模型

矿化特征

钢铁行业优先值: $>62\% \text{ Fe}$, $<0.1\% \text{ P}$, $<0.2\% \text{ Cu}$, $<0.1\% \text{ S}$, $<5\% \text{ SiO}_2 + \text{Al}_2\text{O}_3$

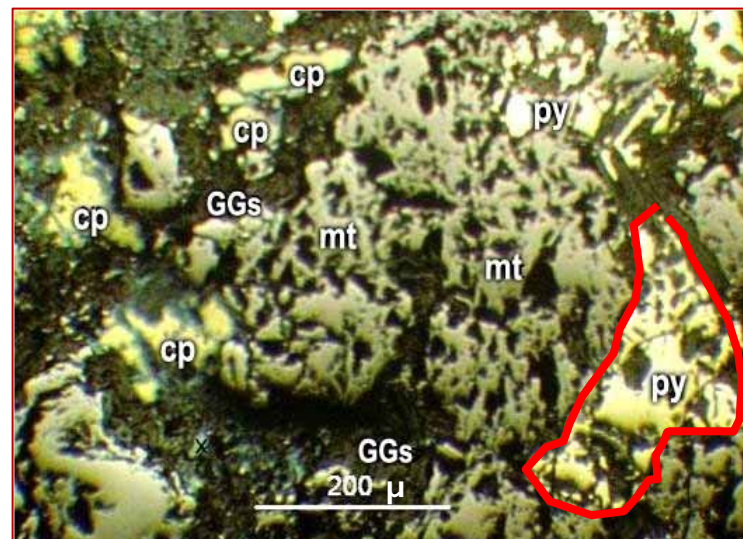
Cuervo公司测试结果: $>66\% \text{ Fe}$, $0.01\% \text{ P}$, $0.02\% \text{ Cu}$, $0.09\% \text{ S}$, $4\% \text{ SiO}_2 + \text{Al}_2\text{O}_3$

含有硫和铜, 但对矽卡岩类型成矿并非不寻常

磁选 (Davis Tube) 结果表明, 大多数矿石中包含的载硫矿物和载铜矿物很容易被分离除去, 可产生高品位的铁精矿 (66% - 69% Fe)

最近的矿物加工测试精矿中硫的记录值为0.01%到0.37%(平均值为0.09%)

微观矿化



cp = 黄铜矿
py = 黄铁矿

mt = 磁铁矿
GGs = 脉石矿物

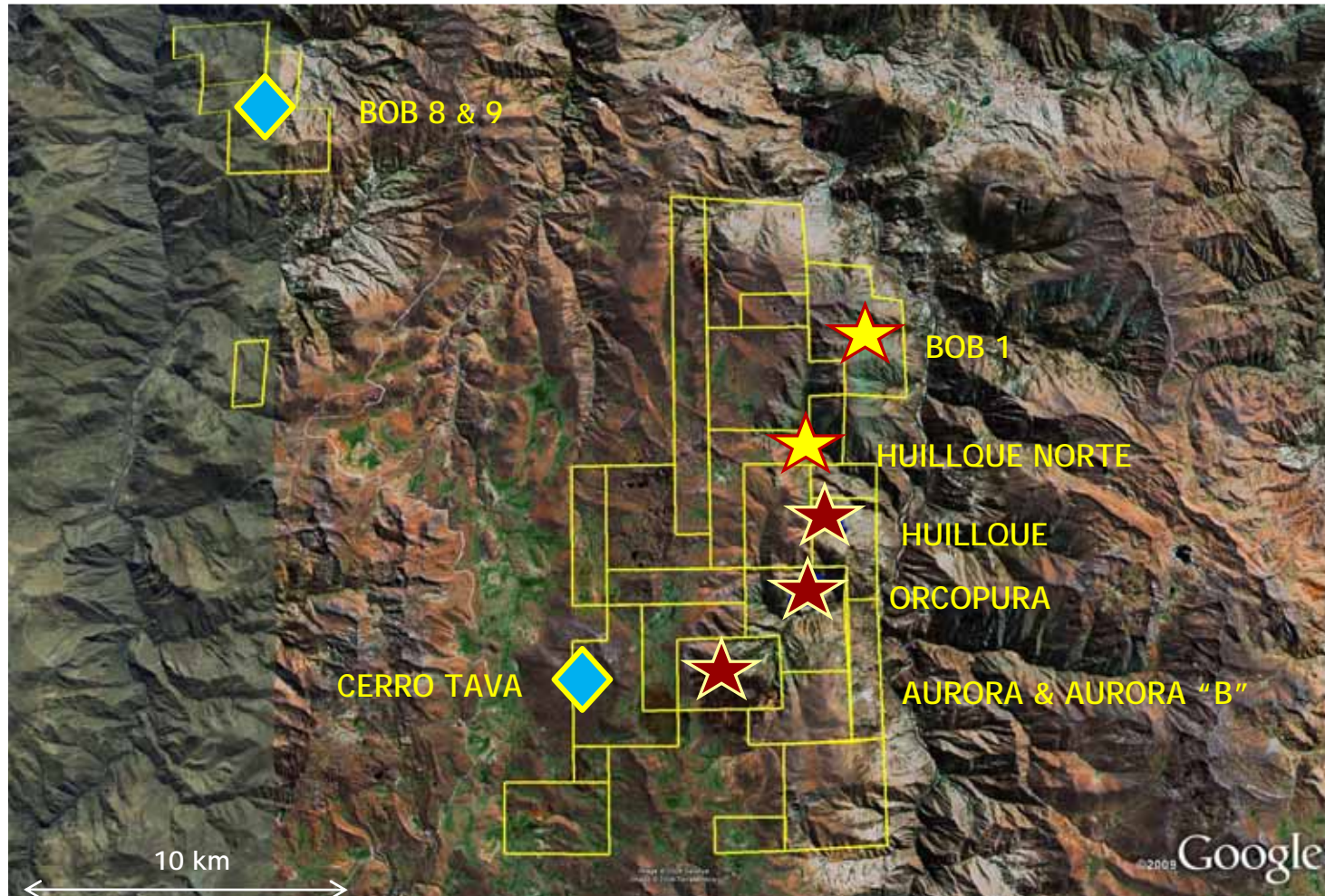
—— 突出典型的粗粒黄铁矿

项目优点：地球物理法潜在资源

重力异常和磁异常与资源目标地一致，共计拥有25亿吨的潜在铁矿石资源(@ 4.0 t/m³的密度)。这些目标地包括：

- Bob 1 - 10亿吨 (重力异常模型)
- Huillque Norte - 12亿吨 (重力异常模型); Huillque - 1.26亿吨 (重力异常模型)
- Orcopura - 1.46亿吨 (重力异常模型) - 唯一拥有完整资源估算的区域: 所有类别共计1.06亿吨 (露天)
- Aurora - 1800万吨 (重力异常模型);
Aurora 'B' - 3200万吨 (重力异常模型)
- Cerro Tava - 西部矿区边界上的重力异常
- Bob 8 & 9 - 航磁异常。地面地球物理明年完成。

Cerro Ccopane 项目— 安第斯山脉中的铁矿



重力异常



已钻探



未来钻探



未来优先勘探区域

交通运输

- **交通运输是工业成本的关键**
- 2008年和2009年的初步研究以及后续研究
- 概念分析，基于20年矿山寿命和年产量分别为500万、1000万和2000万吨的方案，对卡车、铁路、输送机、管道和港口设施这些运输方式进行资本支出和运营支出分析
- 结论：任何运输方式均无特别的物流难题
- 在近似每吨8美元至10美元的平均成本下（包含回收资金成本），直接输送到海岸的管道运输方式具有明显的优势

交通运输基础设施

Cerro Ccopane项目地理位置

★潜在的类角港口点已经鉴定

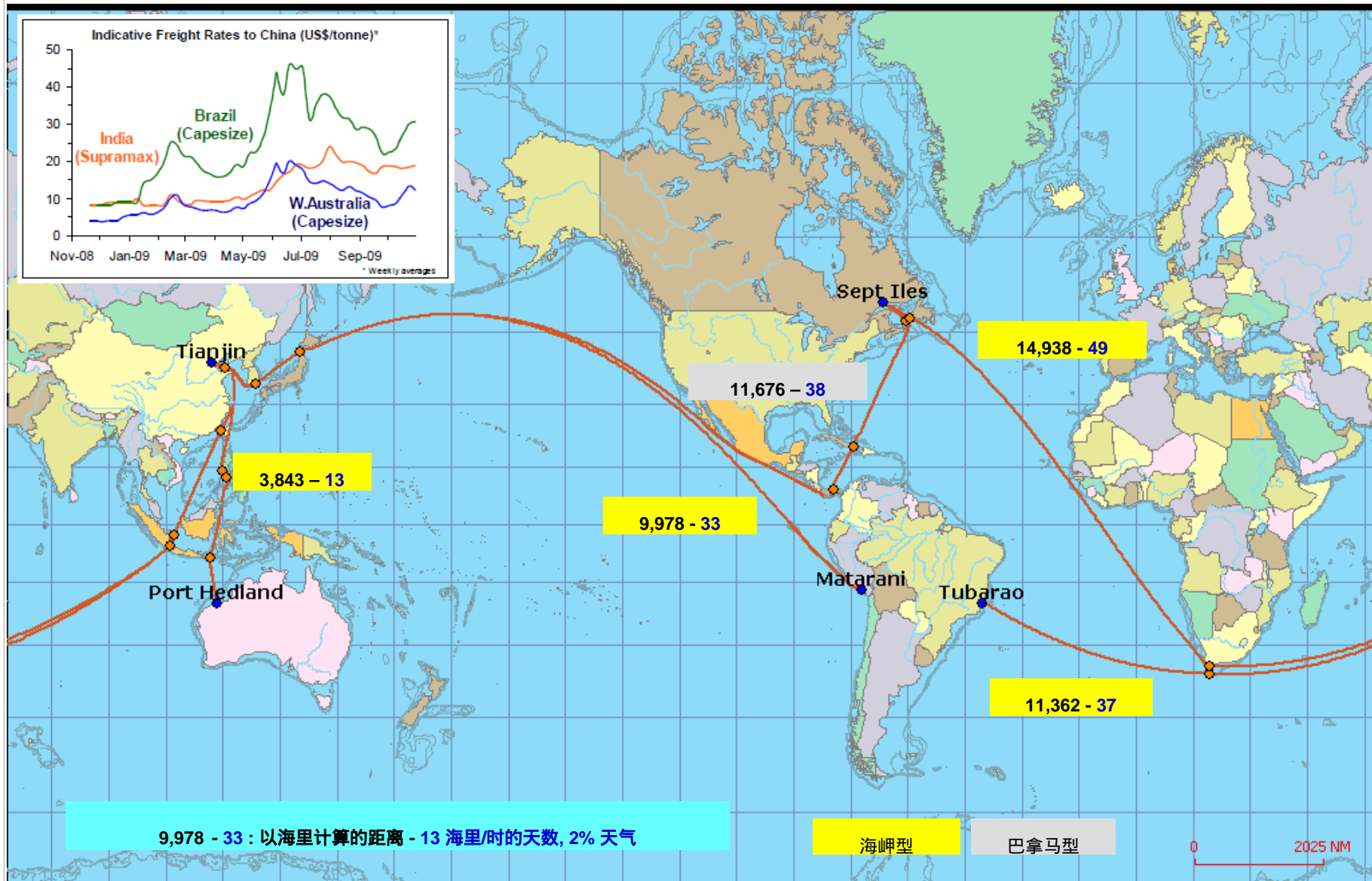
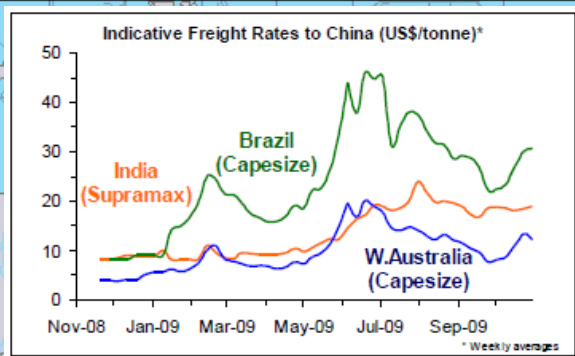


管道运输

- ✓ 经济
- ✓ 可靠
- ✓ 可穿越困难地形
- ✓ 保护生态环境
- ✓ 可埋于地下 - 道路使用权可再利用
- ✓ 无需“车船空回”
- ✓ Samarco (Vale公司/BHPB公司), 巴西:
396 km, 可运营30年



至亚洲海运路线 (中国天津) 运程影响时间, 时间影响成本



9,978 - 33 : 以海里计算的距离 - 13 海里/时的天数, 2% 天气

引起媒体关注的进展



保持牢固的社区关系

公司提供了:

- 就业机会
- 基础设施
- 农业援助
- 医疗和兽医设施
- 学校和社区支持
- 土地使用报酬



迄今取得的成就

钻探

- 2007年7月至2009年4月期间，3个区域，超过160个钻孔，21,000米
- 完成Orcopura区域的资源估算（所有类别的资源量总计超过1亿吨）

技术研究

- 2007年1月 - Cerro Ccopane项目技术报告
- 2007年5月 - Cerro Ccopane项目地球物理报告
- 2007年11月 - 对20个铁矿石样本低强度磁性测量
- 2008年1月 - Cerro Ccopane项目初步运输研究
- 2008年7月 - Orcopura区域地质更新和首次资源量估算
- 2009年2月 - 详细的Cerro Ccopane项目运输研究
- 2009年4月 - Orcopura区域第二次资源量估算（包括矿物加工结果）
- 2009年5月/9月 - 额外的Cerro Ccopane项目地球物理报告

目前目标

- **我们已经找到资源！现在证明资源！**
 - 进行合资企业/融资谈判来充分开发项目的潜力
 - 勘探和开发计划将包括：
 - 涉及进一步矿区作业的环境许可证申请和社区关系
 - 额外的地球物理勘测 (磁力和重力) 来定义和改善勘探目标地
 - 金刚石钻井 (至少 16,000米) 和资源估算
 - 交通运输研究
 - 矿物加工 / 冶金研究
 - **在出售资源！前准备初步环境评估 / 预可研报告**

主要投资亮点

- 数十亿吨的潜在矿产
- 亚洲钢铁制造商需要更多铁矿资源
- 秘鲁 -- 有利的太平洋盆地地理位置
- 经验丰富且敬业的管理团队
- 成功的勘探 – 截至目前1300万美元的支出
- *“找到资源！，证明资源！，出售资源！”*



股票代码
多伦多CNSX证交所:FE
法兰克福证交所:CRR

先进的铁矿勘探公司

在秘鲁开发数十亿吨潜在铁矿资源

加拿大安大略省
多伦多市
Major Street 247号
邮编 M5S 2L5
www.cuervoresources.com